

Stationswimpel Suchen & Finden

Anleitung

Diesen Wimpel kannst du selbst bemalen und anschließend ausschneiden. Dann befestigst du ihn zusammen mit den anderen Wimpeln an einer Schnur (zum Beispiel mit Klebeband oder du lochst alle Wimpel und ziehst Schnur durch die Löcher).

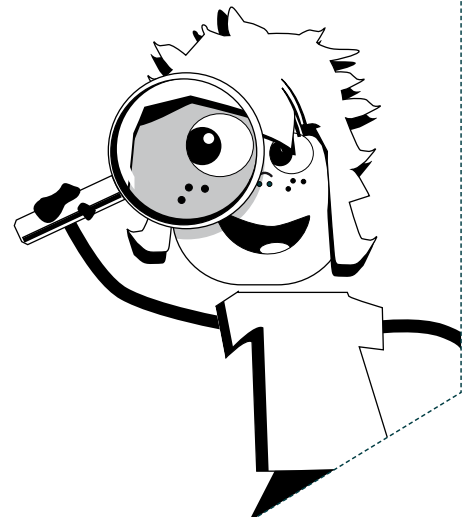
Die Wimpelkette kann dann im Klassenzimmer aufgehängt werden. So habt ihr die wichtigsten Ergebnisse aus dem Medienscouts-Camp immer parat.



Suchen & Finden

- **Nutze Kindersuchmaschinen wie „fragFINN“.**
- **Überlege dir passende Schlüsselwörter und gib nur wichtige Begriffe ein.**
- **Die besten Ergebnisse stehen nicht immer oben.**

Wie finde ich im Internet genau das, was ich suche?






Stationswimpel Persönliche Daten

Anleitung

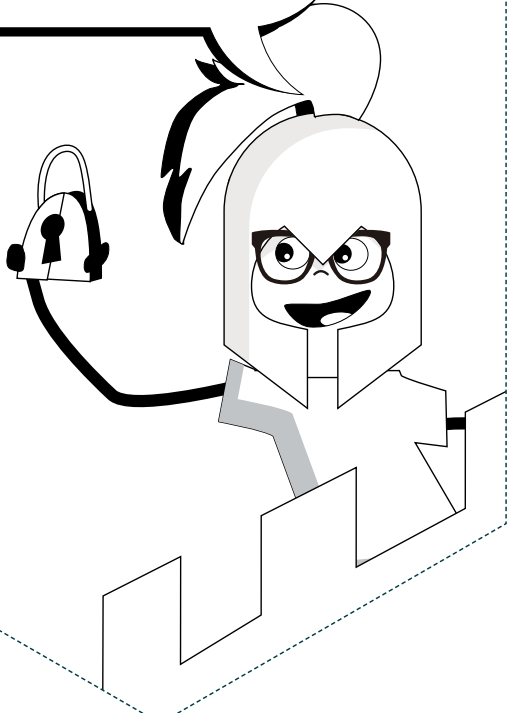
Diesen Wimpel kannst du selbst bemalen und anschließend ausschneiden. Dann befestigst du ihn zusammen mit den anderen Wimpeln an einer Schnur (zum Beispiel mit Klebeband oder du lochst alle Wimpel und ziehst Schnur durch die Löcher).

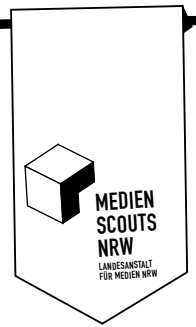
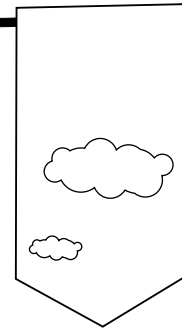
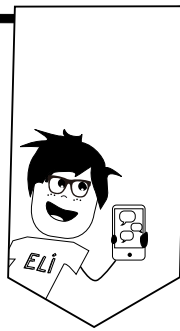
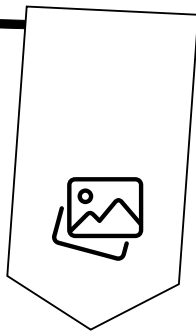
Die Wimpelkette kann dann im Klassenzimmer aufgehängt werden. So habt ihr die wichtigsten Ergebnisse aus dem Medienscouts-Camp immer parat.

 **Persönliche Daten**

- **Persönliche Daten sind zum Beispiel dein Name, dein Geburtsdatum oder deine Adresse.**
- **Persönliche Daten solltest du hüten wie einen Schatz.**
- **Bleibe misstrauisch, wenn du bei einer Anmeldung zu viele persönliche Daten angeben sollst. Besprich mit einem Erwachsenen, ob dies notwendig ist.**

Welche Informationen über mich sollte ich hüten wie einen Schatz?





Stationswimpel Fotorechte

Anleitung

Diesen Wimpel kannst du selbst bemalen und anschließend ausschneiden. Dann befestigst du ihn zusammen mit den anderen Wimpeln an einer Schnur (zum Beispiel mit Klebeband oder du lochst alle Wimpel und ziehst Schnur durch die Löcher).

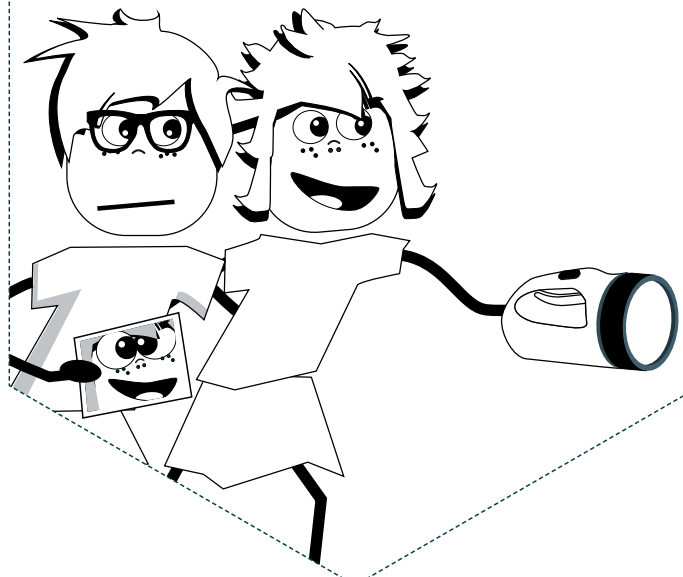
Die Wimpelkette kann dann im Klassenzimmer aufgehängt werden. So habt ihr die wichtigsten Ergebnisse aus dem Medienscouts-Camp immer parat.

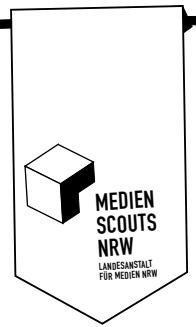
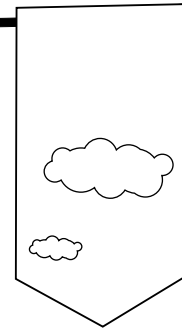
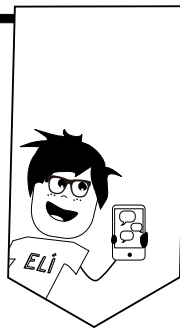
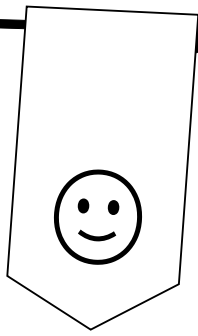


Fotorechte

- **Fotos von Menschen darfst du nicht ohne Erlaubnis veröffentlichen.**
- **Diese Fotos darfst du ohne Erlaubnis veröffentlichen:**
 - Natur- und Tieraufnahmen
 - Fotos von Gegenständen oder Großaufnahmen
 - Fotos von Personen des öffentlichen Lebens
- **Frage nach, wenn du dir unsicher bist.**

Welche Fotos darf ich im Internet veröffentlichen?





Stationswimpel Emoji-Sprache

Anleitung

Diesen Wimpel kannst du selbst bemalen und anschließend ausschneiden. Dann befestigst du ihn zusammen mit den anderen Wimpeln an einer Schnur (zum Beispiel mit Klebeband oder du lochst alle Wimpel und ziehst Schnur durch die Löcher).

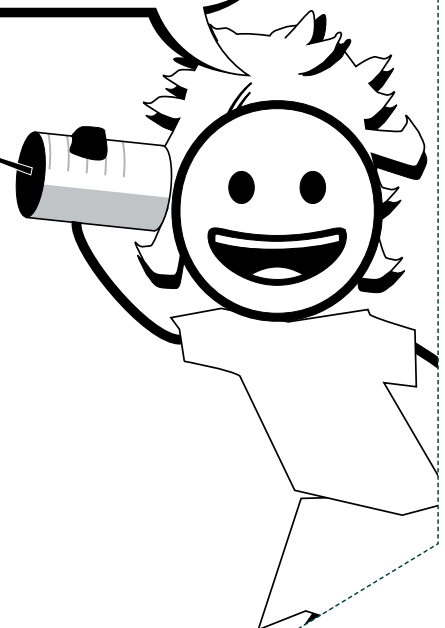
Die Wimpelkette kann dann im Klassenzimmer aufgehängt werden. So habt ihr die wichtigsten Ergebnisse aus dem Medienscouts-Camp immer parat.

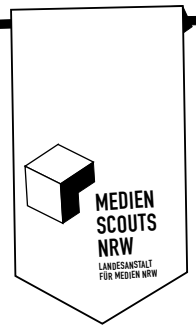
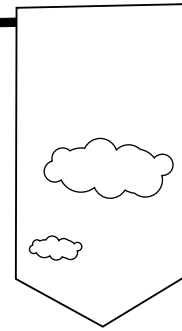
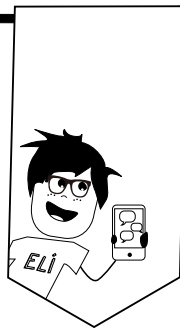
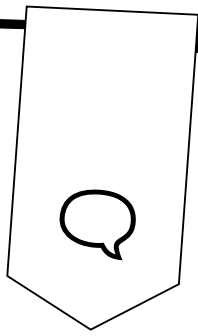


Emoji-Sprache

- Frage gleich nach, wenn dir bei einer Nachricht etwas unklar ist.
- Formuliere deine Nachrichten klar und nutze Emojis eindeutig.
- Missverständnisse im Chat klärst du am besten in einem persönlichen Gespräch.

Welche Bedeutung haben Emojis beim Chatten?





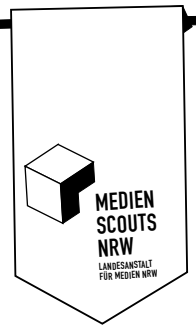
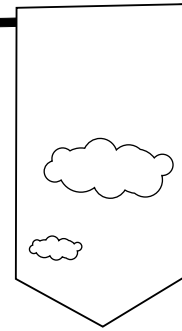
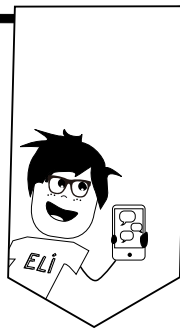
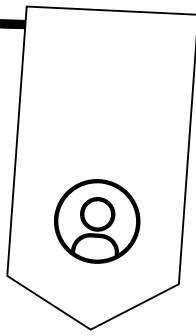
Stationswimpel Chatregeln

Anleitung

Diesen Wimpel kannst du selbst bemalen und anschließend ausschneiden. Dann befestigst du ihn zusammen mit den anderen Wimpeln an einer Schnur (zum Beispiel mit Klebeband oder du lochst alle Wimpel und ziehst Schnur durch die Löcher).

Die Wimpelkette kann dann im Klassenzimmer aufgehängt werden. So habt ihr die wichtigsten Ergebnisse aus dem Medienscouts-Camp immer parat.





Stationswimpel Social-Media-Profile

Anleitung

Diesen Wimpel kannst du selbst bemalen und anschließend ausschneiden. Dann befestigst du ihn zusammen mit den anderen Wimpeln an einer Schnur (zum Beispiel mit Klebeband oder du lochst alle Wimpel und ziehst Schnur durch die Löcher).

Die Wimpelkette kann dann im Klassenzimmer aufgehängt werden. So habt ihr die wichtigsten Ergebnisse aus dem Medienscouts-Camp immer parat.

Social-Media-Profile

- Frage deine Eltern um Erlaubnis, bevor du dich anmeldest.
- Gib möglichst nur deinen Vornamen oder einen Spitznamen an.
- Denke gut nach und prüfe, bevor du etwas postest.

Und worauf sollte ich beim Liken und Kommentieren achten?