



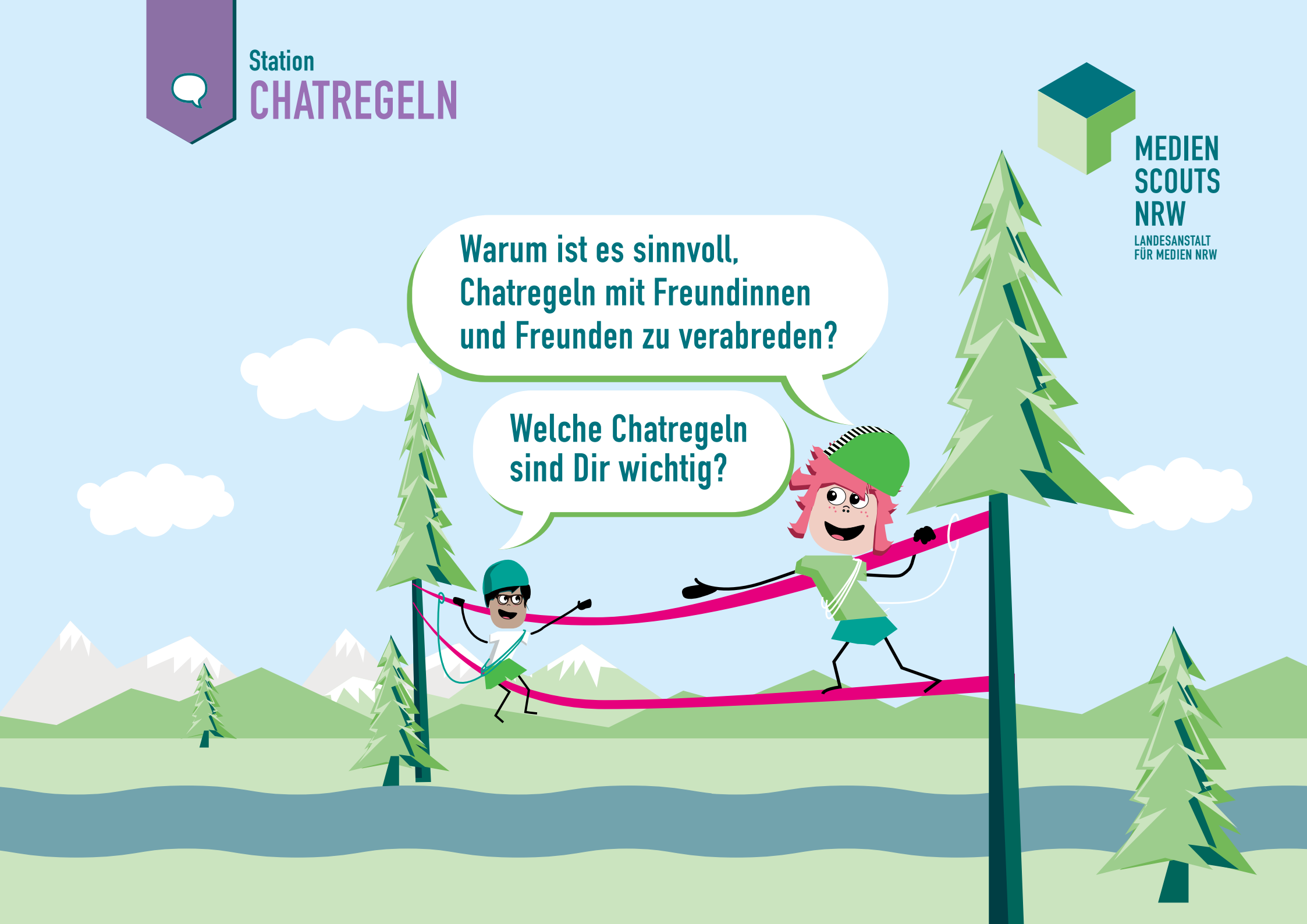
Station  
**CHATREGELN**



**MEDIEN  
SCOUTS  
NRW**  
LANDESANSTALT  
FÜR MEDIEN NRW

Warum ist es sinnvoll,  
Chatregeln mit Freundinnen  
und Freunden zu verabreden?

Welche Chatregeln  
sind Dir wichtig?





## Was bedeutet „Netiquette“?

„Netiquette“ bedeutet, sich im Internet respektvoll und höflich zu verhalten. Das Wort setzt sich aus „Netz“ und „Etiquette“ zusammen. Etiquette sind Benimmregeln. Es gibt auch im Internet Höflichkeitsregeln. Es ist wichtig, nett zu sein, wenn man im Internet chattet. Das hilft, damit sich alle bei Online-Gesprächen wohlfühlen. Aber warum brauchen wir eigentlich Regeln, wenn wir mit Freundinnen oder Freunden chatten?

## Kennst du diese Situationen?

- Du redest gerade mit einer Freundin oder einem Freund, und dein Handy klingelt.
- Du machst deine Hausaufgaben, und plötzlich bekommst du eine neue Nachricht auf dem Handy.
- Es ist sehr spät am Abend, und in den Gruppenchats gibt es viele neue Nachrichten.
- In einem Gruppenchat wird über eine Freundin gelästert.
- In einem anderen Gruppenchat wird etwas Verbotenes oder Unvernünftiges geplant.

Diese Beispiele zeigen, wie wichtig es ist, ein paar Regeln zu haben. Eine wichtige Regel ist zum Beispiel, dass im Chat niemand beleidigt oder gelästert wird. Das sollten alle respektieren.



**DAS MUSST  
DU WISSEN ALS  
MEDIENSCOUT!**



**INTERNET-ABC LERNMODUL**

Chatten und Texten – WhatsApp und mehr

[www.internet-abc.de/kinder/lernmodul-chatten-texten-whatsapp-und-mehr/](http://www.internet-abc.de/kinder/lernmodul-chatten-texten-whatsapp-und-mehr/)



## Materialliste

Das besorgst du noch	VOR dem Camp-Tag vorbereiten	AM Camp-Tag einrichten
<input type="checkbox"/> <b>6x Stifte</b>	×	Bereitlegen
<b>Das liegt bereits vor</b>		
✓ <b>1x Plakat:</b> Frage Eli und Ida	×	<ul style="list-style-type: none"> <li>■ Gut sichtbar an deiner Station aufhängen</li> <li>■ Optional: Namen der Medienscouts aufhängen</li> </ul>
✓ <b>1x Vorlage 1:</b> Kennst du das?	×	Verdeckt bereitlegen
✓ <b>1x Vorlage 2:</b> Vorschläge Chatregeln (Alle Karten einer Vorlage sind zusammen ein Set)	<ul style="list-style-type: none"> <li>■ Chatregeln-Karten ausschneiden</li> <li>■ Kopien anfertigen</li> </ul>	Set verdeckt bereitlegen
✓ <b>6x Vorlage 3:</b> Unsere Chatregeln	Kopien anfertigen	Verdeckt bereitlegen



## Aufgabe 1: Warum sind Chatregeln mit Freundinnen und Freunden sinnvoll? (Gespräch)

### Du brauchst:

**Plakat:** Frage Eli und Ida

**Vorlage 1:** Kennst du das?

### Wer macht es?

- |  | Wer macht es? |
|--|---------------|
| <b>1 Idas Frage laut vorlesen:</b><br>„Warum ist es sinnvoll, Chatregeln mit Freundinnen und Freunden zu verabreden?“  |               |
| <b>2 Aufgabe vorbereiten:</b><br><b>Vorlage 1</b> „Kennst du das?“ für alle gut sichtbar auslegen.   |               |
| <b>3 Aufgabe erklären:</b> <ul style="list-style-type: none"> <li>■ „Seht euch die Chatverläufe an.“</li> <li>■ <b>Frage die Gruppe:</b> „Kennt du das? Hast du auch schon mal das Gefühl gehabt, dass dein Smartphone fast explodiert vor lauter neuen Nachrichten?“</li> <li>■ Du kannst auch ein eigenes <b>Beispiel erzählen</b>, wenn du selbst schon mal von dem Klingeln deines Handys oder einem Chat genervt warst.</li> <li>■ <b>Tauscht euch aus:</b> „Gab es auch schon mal Konflikte?“</li> </ul> |               |
| <b>4 Lösung:</b><br>Ohne Regeln kommt es sehr schnell zu Ärger, Streit und Stress.   |               |
| <b>5 Aufräumen:</b><br><b>Vorlage 1</b> „Kennst du das?“ wegräumen.  |               |



## Aufgabe 2: Welche Chatregel ist dir besonders wichtig? (Gespräch)

### Du brauchst:

#### Stifte

**Plakat:** Frage Eli und Ida

**Vorlage 2:** 1x Set Chatregeln

### Wer macht es?

- |   |  |
|---|--|
| <p><b>1 Elis Frage laut vorlesen:</b><br/>„Welche Chatregeln sind dir wichtig?“</p>   |  |
| <p><b>2 Aufgabe vorbereiten:</b></p> <ul style="list-style-type: none"> <li>■ <b>Vorlage 2</b> „Set Chatregeln“ für alle gut sichtbar auslegen.</li> <li>■ Lies die einzelnen Chatregeln laut vor.</li> <li>■ <b>Frage die Gruppe:</b> „Hat noch jemand einen eigenen Vorschlag?“</li> <li>■ Wenn ja: „Schreib den Vorschlag auf eine der leeren Karten und lege ihn dazu.“</li> </ul>  |  |
| <p><b>3 Aufgabe erklären:</b></p> <ul style="list-style-type: none"> <li>■ <b>Erkläre der Gruppe:</b> „Jede und Jeder darf nun die Chatregel auswählen, die für sie oder ihn am wichtigsten ist. Nimm diese Karte in die Hand.“</li> <li>■ „Ihr erzählt gleich nacheinander, warum diese Regel für euch am wichtigsten ist. Wenn zwei dieselbe Karte aussuchen, wird die Karte beim Erzählen einfach weitergegeben.“</li> </ul> |  |
| <p><b>4 Aufräumen:</b><br/>Set Chatregel-Karten ein wenig zur Seite schieben.<br/>Die Karten können der Gruppe bei der nächsten Aufgabe helfen.</p>   |  |



## Aufgabe 3: Unsere Chatregeln (Arbeitsblatt)

**Du brauchst:**

**Stifte**

**Vorlage 3:** Unsere Chatregeln

**Wer macht es?**

### 1 Aufgabe erklären:

**Erkläre der Gruppe:** „Stellt euch vor, ihr habt zusammen eine Chatgruppe. Legt gemeinsam fünf Regeln für eure Gruppe fest, die allen wichtig sind. Alle müssen mit den Regeln einverstanden sein.“

### 2 Aufgabe vorbereiten:

Gib der Gruppe die **Vorlage 3** „Unsere Chatregeln“ und die Stifte.

### 3 Aufgabe erklären:

- **Erkläre der Gruppe:** „Schreibt eure Chatregeln auf das Blatt. Wählt jemanden aus oder wechselt euch ab.“
- „Wenn ihr alle Regeln aufgeschrieben habt und wirklich damit einverstanden seid, unterschreibt ihr auf dem Blatt.“
- Am Ende liest ein Gruppenmitglied die Regeln nochmal für alle vor.

### 4 Aufräumen:

- Stifte und das Chatregeln-Set wegräumen.
- Ausgefülltes Chatregel-Blatt zur Seite legen. (Nach der letzten Runde nimmst du alle ausgefüllten Chatregel-Blätter mit ins Basislager).
- Station für die nächste Gruppe vorbereiten.



# STATION CHATREGELN



MEDIEN  
SCOUTS  
NRW

LANDESANSTALT  
FÜR MEDIEN NRW

## Vorlage 1 Kennst du das?





# STATION CHATREGELN



**MEDIEN  
SCOUTS  
NRW**

LANDESANSTALT  
FÜR MEDIEN NRW

## Vorlage 2

### Vorschläge Chatregeln

Keinen Streit  
und keine Beleidigungen!

Keine gemeinen  
Fotos oder Videos  
verschicken!

Höflich bleiben!

Fotos und Videos von  
Freundinnen und Freunden  
nur versenden, wenn alle  
einverstanden sind!

Nicht erwarten, dass alle  
immer sofort antworten!

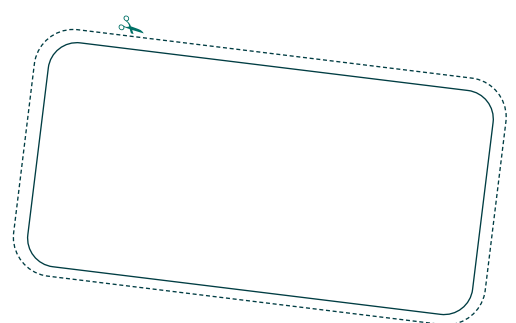
Nachrichten, die Angst  
machen, nicht weiterleiten!

In Gruppen-Chats  
keine Geheimnisse oder  
Gerüchte verbreiten!

In Gruppen-Chats nur  
das Wichtigste schreiben,  
das alle interessiert!

Nach 20 Uhr keine  
Nachrichten mehr  
verschicken!

In Gruppen-Chats  
niemanden ausschließen!







# STATION CHATREGELN



**MEDIEN  
SCOUTS  
NRW**  
LANDESANSTALT  
FÜR MEDIEN NRW

## Vorlage 3 Unsere Chatregeln

1.

2.

3.

4.

5.

**Mit unseren Unterschriften  
geben wir unsere Zustimmung!**

---

---

---

---

---

---

